

# Lille Horse Event



SALON & JUMPING

## DOSSIER PRESSE



DEFENDER



GRANDPRIX



# Lille Horse Event

SALON & JUMPING

COMMUNIQUÉ DE PRESSE | 12 DECEMBRE 2023

## J-365 AVANT LA PREMIÈRE ÉDITION DE LILLE HORSE EVENT

Dans un an, jour pour jour, Lille Grand Palais lancera sa nouvelle création avec la première édition de Lille Horse Event. Au cœur de la capitale des Flandres et de la 3<sup>ème</sup> région équestre de France, l'évènement combinera salon du cheval et jumping CSI 3\*. 200 équidés, 100 cavaliers nationaux et internationaux et plus de 150 exposants sont attendus durant 4 jours, du 12 au 15 décembre 2024. Soutenu par le comité régional d'équitation Hauts-de-France et parrainé par Nicolas Delmotte, Lille Horse Event offrira aux cavaliers une programmation placée sous le signe de la performance sportive et de la passion du cheval et du poney. Entre compétitions de saut d'obstacles internationales, battle de dressage, démonstrations de tir à l'arc, matchs de horse-ball, conférences, rencontres avec les exposants... chacun trouvera botte à son pied.

### Un jumping CSI\*\*\* en plein cœur de Lille

Pour sa première édition, Lille Horse Event place la barre haut. L'évènement accueille une compétition de saut d'obstacles internationale d'un niveau 3 étoiles mais aussi d'un niveau 1 étoile. C'est inédit sur la métropole lilloise. 100 cavaliers venus des quatre coins de l'Europe viendront s'affronter pendant 4 jours sur des hauteurs allant de 1m20 à 1m50.

En amont des épreuves, les spectateurs pourront assister à la reconnaissance du parcours par les cavaliers et accéder au paddock pour suivre l'échauffement des chevaux et participer à des animations.

### L'intégralité de Lille Grand Palais consacré à l'évènement

Lille Horse Event réunira 150 exposants venus avec leurs accessoires, équipements pour chevaux ou cavaliers et autres pépites à glisser sous le sapin. Côté programmation, la carrière implantée au sein de Lille Grand Palais offrira du grand spectacle avec des démonstrations de quelques-unes des 36 disciplines équestres : équitation Western, battle de dressage, voltige ou encore des matchs de horse-ball...



### Nicolas Delmotte, parrain de l'édition

Passion, patience et motivation. C'est autour de ces trois valeurs fortes que Nicolas Delmotte construit son impressionnant

parcours qui le mène jusqu'à l'équipe de France, notamment lors de Coupes des Nations depuis 2010, des Jeux Équestres Mondiaux de 2018, des championnats d'Europe 2019 et des Jeux Olympiques de Tokyo 2020.

Né dans les Hauts-de-France à Flines-lez-Raches (59), il est implanté dans la région, près de Douai.

### CONTACT PRESSE

Marine Merveillie

[mmerveillie@presse-cie.com](mailto:mmerveillie@presse-cie.com)

06 75 39 59 12

### CONTACT ORGANISATION

pour réserver un stand

ou devenir partenaire

[commercial-lillehorseevent@lillelgp.com](mailto:commercial-lillehorseevent@lillelgp.com)



Un évènement  
Lille Grand Palais

## J-3 MOIS AVANT LE LANCEMENT DE LA 1<sup>ÈRE</sup> ÉDITION DE LILLE HORSE EVENT. LA BILLETTERIE EST OUVERTE.

Du 12 au 15 décembre 2024 Lille Grand Palais lancera sa nouvelle création avec la première édition de Lille Horse Event. Au cœur de la capitale des Flandres et de la 3<sup>ème</sup> région équestre de France, l'évènement combinera salon du cheval et jumping CSI 3\* indoor. 130 équidés, 100 cavaliers nationaux et internationaux et plus de 120 exposants sont attendus durant 4 jours. Soutenu par le comité régional d'équitation Hauts-de-France et parrainé par Nicolas Delmotte, Lille Horse Event offrira aux cavaliers une programmation placée sous le signe de la performance sportive et de la passion du cheval. Entre compétitions de saut d'obstacles internationales, battle de dressage, démonstrations, matchs de horse-ball, conférences, rencontres avec les exposants... chacun trouvera botte à son pied. Il ne reste qu'à programmer sa venue. La billetterie du salon comme du jumping est ouverte.

### Un jumping CSI\*\*\* en plein cœur de Lille

Pour sa première édition, Lille Horse Event place la barre haut. L'évènement accueille une compétition de saut d'obstacles internationale d'un niveau 3 étoiles mais aussi d'un niveau 1 étoile. C'est inédit sur la métropole lilloise. 100 cavaliers venus des quatre coins de l'Europe viendront s'affronter pendant 4 jours sur des hauteurs allant de 1m30 à 1m50. En amont des épreuves, les spectateurs pourront assister à la reconnaissance du parcours par les cavaliers.



### Un salon pour tous les adeptes des sports équestres

Lille Horse Event c'est aussi un salon qui réunira plus de 120 exposants venus avec leurs accessoires, équipements pour chevaux ou cavaliers et autres pépites à glisser sous le sapin. Côté programmation, la carrière implantée au sein de Lille Grand Palais offrira du grand spectacle avec des démonstrations de différentes disciplines équestres. De quoi ravir un public familial jusqu'aux adeptes d'équitation.

### Le mot de Nicolas Delmotte, parrain de l'édition

*« En tant que nordiste, c'est avec joie et fierté que j'ai accepté d'être le parrain de cette première édition du Lille Horse Event. Ce rôle me tient particulièrement à cœur, et je suis ravi d'apporter mon soutien à l'équipe organisatrice de cet événement qui promet de belles choses tant sur le plan sportif que sur le volet salon.*

*L'organisation d'un concours de cette envergure à Lille représente une excellente opportunité pour faire découvrir notre discipline à un large public et mettre en valeur notre sport.*

*Je suis impatient de fouler la piste du Jumping Lille Horse Events et de vivre cette première édition aux côtés de l'organisation et du public de ma région ! »*






# Lille Horse Event

SALON & JUMPING CSI 3\*

## Le Noël des cavaliers s'invite à Lille Grand Palais

Du 12 au 15 décembre 2024, Lille Grand Palais organise la première édition de Lille Horse Event. Cet événement combine un jumping CSI 3\* indoor, réunissant 100 cavaliers nationaux et internationaux, et un salon rassemblant près de 120 exposants. Les visiteurs pourront y découvrir les dernières nouveautés en matière d'équipements pour chevaux et cavaliers. Aperçu, en avant-première, de quelques idées de cadeaux à glisser sous le sapin...

HORSE  PILOT



### Gilet Airbag E-Twist'Air

Né d'une collaboration entre Horse Pilot et In&Motion, ce gilet redéfinit la protection des cavaliers en proposant une alternative plus légère et plus performante aux gilets à déclenchement par câble. Sans fil, il intègre le premier airbag électronique intelligent dédié à l'équitation. En cas de chute, il se déclenche automatiquement avec une rapidité exceptionnelle, grâce à la technologie In&box. Connecté à l'application mobile My In&box, il permet de consulter des informations essentielles comme le niveau de batterie, le mode d'utilisation actif et les mises à jour nécessaires. Ce gilet est également compatible avec la gamme Horse Pilot dont les vestes de concours.

Stand n° G17



ANTARES  
SELLIER

### Casque Précision Référence Eclipse

Le casque Référence Eclipse, au design noir sobre et élégant, offre une protection optimale pour les cavalières. Sa coque en ABS, résistante aux rayures, disperse efficacement les chocs, tandis que le calotin en EPS, équipé de pads Energy Reduction Technology, absorbe l'énergie des impacts et réduit les mouvements de rotation en cas de chute. Avec 11 trous d'aération et des canaux sous la visière, il offre aérodynamisme et assure une excellente circulation de l'air. Sa fixation avec boucle aimantée Fidlock et harnais en cuir et nylon garantit une tenue stable. Le bonnet intérieur amovible, en mousse, lycra et mesh, est facile d'entretien. Enfin, la visière souple protège des rayons du soleil tout en respectant la norme de sécurité EN1384-2023.

Stand n° G21

### Pantalon d'équitation Jaltika Fix System Grip

Le pantalon d'équitation Jaltika, désormais disponible dans l'élégant golden yellow, s'impose comme le choix incontournable de la saison. Sa coupe ajustée met en valeur la silhouette tout en garantissant un confort optimal. Grâce à la technologie "Rider Stretch," son tissu accompagne parfaitement les mouvements du cavalier, offrant une grande liberté. Côté praticité, il est confectionné dans une matière déperlante et à séchage rapide, et dispose de deux poches avant ainsi que de grips en silicone aux genoux, assurant une excellente adhérence en selle. Pour une touche raffinée, ce modèle est orné d'une broderie discrète sous la poche droite et de fausses poches à l'arrière. Cette année, ce must have est décliné en golden yellow. Existe en 16 coloris, du 30 au 44.

Stand n° E19

HARCOUR



### Parka Steppy – Marine

Parfaite pour affronter l'hiver, la parka Steppy est dotée d'une doublure bien chaude et d'une capuche amovible ornée d'une élégante fausse fourrure. Pratique et fonctionnelle, elle est équipée d'un large zip, de zips latéraux, d'un cordon de serrage à la taille et de quatre poches à l'avant..

Disponible du XXS au XXL

Stand n° H17

Penélope



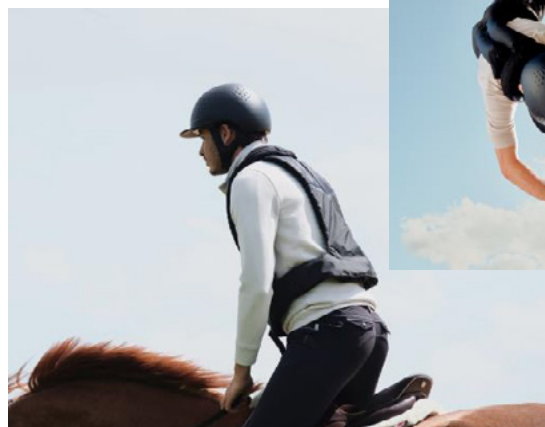
DECATHLON



### Airbag 900

Chaque cavalier, peu importe son niveau ou son âge, mérite de monter à cheval en toute confiance. Ce nouveau gilet airbag est conçu pour offrir cette tranquillité d'esprit à tous. Doté d'un ajustement parfait et de matériaux de haute qualité, il répond aux certifications les plus strictes en vigueur. Désormais, les cavaliers peuvent se concentrer pleinement sur leur passion sans craindre pour leur sécurité.

Stand n° E10





**GEM**  
EQUITATION



#### Tapis Winter

Conçu pour les chevaux à la peau sensible, notamment après la tonte, ce tapis d'hiver allie confort et esthétique. Doublé de fausse fourrure sur le contour et la face interne, il offre une douceur exceptionnelle tout en apportant l'amorti nécessaire sous la selle, sans avoir besoin d'ajouter un amortisseur. Sa gouttière large dégage la colonne vertébrale. Sa ligne libère le garrot.

**Stand n° D17**



#### Chiberta Enara Evo

Conçue pour les exigences du concours complet, la selle Chiberta Enara Evo associe innovation et savoir-faire artisanal. Son siège ouvert en « V », inspiré de la forme de la queue d'une hirondelle, diminue les pressions sur le dos du cheval en suivant ses mouvements asymétriques pour un confort optimal et une liberté totale. Dotée de l'arçon Dynamick® en matériaux composites (carbone, kevlar et verre), elle épouse les mouvements du cheval tout en restant stable. Avec la Chiberta Enara Evo, chaque foulée devient une expérience unique en terrain de concours complet.

**Stand n° H13**

#### Fougatreats

La gamme de comestibles cheval a été retravaillée pour offrir des produits moins sucrés et plus respectueux de l'environnement. Leur teneur en sucre a été réduite de moitié (passant de 8% à 4%). Fabriquées à partir d'ingrédients locaux et de déchets de produits alimentaires, ces friandises sont plus saines. Avec ces résidus de farine d'avoine réutilisés qui offre une texture plus masticable. Six nouveaux parfums.

**Stand n° E10**

BIARRITZ  
**DEVOUCOUX**  
FRANCE



#### Biarritz Enara

La selle Biarritz Enara est conçue pour les cavaliers de saut d'obstacles. Son siège ouvert en « V » réduit les pressions sur le dos du cheval, offrant liberté de mouvement et confort grâce à une adaptation fine à son anatomie. Équipée de la technologie Dynamick® avec un arçon en fibres composites (carbone, kevlar et verre), elle suit chaque mouvement du cheval tout en conservant sa forme. Avec son enfourchure étroite, son faux quartier minimaliste et ses larges panneaux, la Biarritz Enara améliore la connexion cavalier-cheval pour une communication précise et un confort optimisé.

**Stand n° H13**

#### Tenture de box

Facile à accrocher grâce à ses bandes velcro, cette tenture isole du froid l'hiver et de la chaleur l'été. Personnalisable, elle est proposée dans différents coloris unis et peut être brodée.

**Stand n° D9**



**DECATHLON**





# Lille Horse Event

SALON & JUMPING CSI 3\*

## HORAIRES

Jeudi 12 décembre 2024 : de 12h00 à 22h00

Vendredi 13 décembre 2024 : de 10h00 à 22h00

Samedi 14 décembre 2024 : de 10h00 à 22h00

Dimanche 15 décembre 2024 : 9h00 à 19h30

## TARIFS

**Billetterie salon à partir de 14 euros**

(donnant accès aux épreuves CSI 1\* et animations)

**Billetterie CSI 3\* à partir de 30 euros**

(donnant accès au salon)

Les licenciés bénéficient d'un tarif privilégié.

Tous les tarifs sont consultables sur la billetterie, [ici](#)



Un événement  
Lille Grand Palais



# Lille Horse Event

SALON & JUMPING



COMMUNIQUÉ DE PRESSE | DECEMBRE 2024

## UNE PREMIÈRE ET UN JOLI PLATEAU SPORTIF À LILLE HORSE EVENT

A quelques jours du coup d'envoi de la compétition, la liste des cavaliers sélectionnés pour les CSI 3\* et 1\* vient d'être dévoilée. Entre figures de proue de la discipline et ambassadeurs de notre région, le plateau sportif de Lille Horse Event est relevé !

Pour la toute première édition du CSI3\* et 1\* de Lille Horse Event, organisé au cœur de Lille par l'équipe de Lille Grand Palais, les demandes de participation de la part des sportifs tricolores et étrangers ont été très nombreuses. Après sélections, ils seront près de 100 cavaliers à fouler la piste en sable conçue pour l'occasion. Parmi les meilleurs cavaliers français de saut d'obstacles, Lille pourra bien sûr compter sur la présence de Nicolas Delmotte, le parrain de l'événement, mais aussi sur Julien Anquetin, compétiteur redoutable en indoor et gagnant du Grand Prix du Saut Hermès en début d'année, Philippe Rozier, médaillé d'or olympique à Rio en 2016, Alexis Deroubaix, 9ème et meilleure performance en individuel aux championnats du Monde de Tryon en 2018, ou encore Megane Moissonnier, régulièrement sélectionnée pour représenter la France sur les Coupes des Nations. En parlant de Coupes des Nations, justement, François-Xavier Boudant sortira à Lille l'un des piliers de l'équipe de France de saut d'obstacles, son fidèle alean Brazyl du Mezel, double sans faute cette année à La Baule, puis à Aix-la-Chapelle dans les épreuves par équipes, et gagnant l'an dernier du Grand Prix 5\* de Dublin.

### Les sportifs de la région au rendez-vous

Parmi les meilleurs cavaliers nationaux, on pourra voir à Lille d'autres membres de l'équipe de France, comme Grégory Cottard, Guillaume Foutrier ou Marc Dilasser. La championne de France 2022 en catégorie Pro 1, Eden Leprévost Blin-Lebreton sèlera pour l'occasion son cheval de tête, Darkhorse Brimbelles, et Lille Horse Event aura également la chance d'accueillir des sportifs extrêmement performants sur le circuit fédéral du Grand National, comme Cédric Hurel, gagnant à de nombreuses reprises, la souriante Mélanie Cloarec, ou encore Xavier Hazebrouck et Jean-François Filatriau, dont l'écurie a remporté la finale du circuit il y a quelques jours !

Certains cavaliers viennent ainsi de loin, et d'autres d'un peu plus près. Parmi nos ambassadeurs régionaux, l'un de nos couples stars : la Bailleuloise Juliette Faligot et sa fabuleuse équièrre, la grise Arqana de Riverland, seront présentes. Benjamin Hedin, vainqueur du Grand Prix 2\* de Dunkerque il y a un mois, sera également au rendez-vous avec sa Dark Lady du Val de Geer, et les rapides Eric Lefebvre et Aymeric Roussel entendront bien faire leur place dans la compétition.

### Six nations et du beau sport

Du côté des étrangers, cinq nations seront représentées face à la France. Gudrun Patteet, Yves Vanderhasselt, Anthony Wellens et Bertrand Genin représenteront la Belgique, tandis que Jemma Kirk sera la seule ambassadrice d'outre-Manche, avec deux chevaux. Les Pays-Bas seront en force à Lille grâce à Kevin Jochems, Tani Joosten, Amanda Slagter, Bas Moerings et Dennis van den Brink. Enfin, le Colombien René Lopez Lizarazo et le Brésilien João Victor Castro Aguiar Gomes de Lima seront également au rendez-vous pour une édition pleine de belles promesses sportives ! Rendez-vous dès jeudi 12 décembre pour le coup d'envoi de la compétition !

Programme du jumping à télécharger [ici](#)





COMMUNIQUÉ DE PRESSE | 10 DÉCEMBRE 2024

## PLATEAU SPORTIF

### UNE PREMIÈRE ET UN JOLI PLATEAU SPORTIF À LILLE HORSE EVENT

A quelques jours du coup d'envoi de la compétition, la liste des cavaliers sélectionnés pour les CSI 3\* et 1\* vient d'être dévoilée. Entre figures de proue de la discipline et ambassadeurs de notre région, le plateau sportif de Lille Horse Event est relevé !

Pour la toute première édition du CSI3\* et 1\* de Lille Horse Event, organisé au cœur de Lille par l'équipe de Lille Grand Palais, les demandes de participation de la part des sportifs tricolores et étrangers ont été très nombreuses. Après sélections, ils seront près de 100 cavaliers à fouler la piste en sable conçue pour l'occasion. Parmi les meilleurs cavaliers français de saut d'obstacles, Lille pourra bien sûr compter sur la présence de Nicolas Delmotte, le parrain de l'événement, mais aussi sur Julien Anquetin, compétiteur redoutable en indoor et gagnant du Grand Prix du Saut Hermès en début d'année, Philippe Rozier, médaillé d'or olympique à Rio en 2016, Alexis Deroubaix, 9ème et meilleure performance en individuel aux championnats du Monde de Tryon en 2018, ou encore Megane Moissonnier, régulièrement sélectionnée pour représenter la France sur les Coupes des Nations. En parlant de Coupes des Nations, justement, François-Xavier Boudant sortira à Lille l'un des piliers de l'équipe de France de saut d'obstacles, son fidèle azean Brazyl du Mezel, double sans faute cette année à La Baule, puis à Aix-la-Chapelle dans les épreuves par équipes, et gagnant l'an dernier du Grand Prix 5\* de Dublin.

### LES SPORTIFS DE LA RÉGION AU RENDEZ-VOUS

Parmi les meilleurs cavaliers nationaux, on pourra voir à Lille d'autres membres de l'équipe de France, comme Grégory Cottard, Guillaume Foutrier ou Marc Dilasser. La championne de France 2022 en catégorie Pro 1, Eden Leprévost Blin-Lebreton sèlera pour l'occasion son cheval de tête, Darkhorse Brimbelles, et Lille Horse Event aura également la chance d'accueillir des sportifs extrêmement performants sur le circuit fédéral du Grand National, comme Cédric Hurel, gagnant à de nombreuses reprises, la souriante Mélanie Cloarec, ou encore Xavier Hazebrouck et Jean-François Filatriau, dont l'écurie a remporté la finale du circuit il y a quelques jours ! Certains cavaliers viennent ainsi de loin, et d'autres d'un peu plus près. Parmi nos ambassadeurs régionaux, l'un de nos couples stars : la Bailleuloise Juliette Faligot et sa fabuleuse équipière, la grise Arqana de Riverland, seront présentes. Benjamin Hedin, vainqueur du Grand Prix 2\* de Dunkerque il y a un mois, sera également au rendez-vous avec sa Dark Lady du Val de Geer, et les rapides Eric Lefebvre et Aymeric Roussel entendront bien faire leur place dans la compétition.

### SIX NATIONS ET DU BEAU SPORT

Du côté des étrangers, cinq nations seront représentées face à la France. Gudrun Patteet, Yves Vanderhasselt, Anthony Wellens et Bertrand Genin représenteront la Belgique, tandis que Jemma Kirk sera la seule ambassadrice d'outre-Manche, avec deux chevaux. Les Pays-Bas seront en force à Lille grâce à Kevin Jochems, Tani Joosten, Amanda Slagter, Bas Moerings et Dennis van den Brink. Enfin, le Colombien René Lopez Lizarazo et le Brésilien João Victor Castro Aguiar Gomes de Lima seront également au rendez-vous pour une édition pleine de belles promesses sportives ! Rendez-vous dès jeudi 12 décembre pour le coup d'envoi de la compétition !

Retrouvez la start list et les résultats sur [lillehorseevent.com/jumping](https://lillehorseevent.com/jumping)

# Horse Master List

Lille Horse Event - 12 déc. 2024

Head Number	Horse Name	FEI ID	Rider	Nation	Label
	CALLINDA DENFER	107KE67	ANQUETIN Julien	FRA	CSI3*
	CASALITO	108BD93	ANQUETIN Julien	FRA	CSI1*
	FULLDOLLAR DE RAYGADE	107BD62	ANQUETIN Julien	FRA	CSI3*
	CASSIOPEE D'EPIC	106NJ18	BERNARD PETIT Louis	FRA	CSI1*
	HENNESSY DE EROS	106FQ55	BERNARD PETIT Louis	FRA	CSI1*
	DIAMANTINA BEAUFOUR	106PK75	BESNARD Valentin	FRA	CSI3*
	FELLOW DE BEAUFOUR	107KV33	BESNARD Valentin	FRA	CSI3*
	DIOR DES RUETTES	107QS14	BORRIN Alexis	FRA	CSI3*
	ISANDRA SC	108EG32	BORRIN Alexis	FRA	CSI3*
	BRAZYL DU MEZEL	105TQ65	BOUDANT Francois Xavier	FRA	CSI3*
	FEE DE RIVERLAND	108TP22	BOUDANT Francois Xavier	FRA	CSI1*
	FUNKY BOY DES SAULES	107US29	BOUDANT Francois Xavier	FRA	CSI3*
	BELLE FEE SAUVENIERE Z	105WN31	BOUREL Anouk	FRA	CSI1*
	TOUARDO BLUE Z	106TZ88	BUDD Nathan	BEL	CSI3*
	GEORGES DE BEAUFOUR	107PG36	CASTRO AGUIAR GOMES DE LIMA João Victor	BRA	CSI3*
	PROVENCE VAN HET BOVENLOS	107PE30	CASTRO AGUIAR GOMES DE LIMA João Victor	BRA	CSI3*
	CARTOUCHE DE PLEVILLE	106BS97	CLOAREC Melanie	FRA	CSI3*
	FAIS TOI BELLE DU SEIGNEUR PLEVILLE	105MP61	CLOAREC Melanie	FRA	CSI3*
	NORA DE MARIPOSA PLEVILLE	106SN40	CLOAREC Melanie	FRA	CSI1*
	CYBELE DE WY Z	107WL77	COTTARD Gregory	FRA	CSI3*
	GALICIA DE L'HUYNE	108DP41	COTTARD Gregory	FRA	CSI1*
	IDYLLE CHAVANNAISE	106YY81	COTTARD Gregory	FRA	CSI3*
	HOLD UP DENFER	107YI47	DEBOFFLE Cyrielle	FRA	CSI1*
	GIRL QUEEN DU FOREZAN	107NH72	DELMOTTE Nicolas	FRA	CSI3*
	HE HOP DE LA SAVENIERE	106YD66	DELMOTTE Nicolas	FRA	CSI3*
	FEEDBACK DES FORETS	107ST79	DEROUBAIX Alexis	FRA	CSI3*
	PEGASUS ENJOY	107MA73	DEROUBAIX Alexis	FRA	CSI3*
	ARIOTO DU GEVRES	105BL05	DILASSER Marc	FRA	CSI3*
	HELIA FFH	108JC83	DILASSER Marc	FRA	CSI1*



Head Number	Horse Name	FEI ID	Rider	Nation	Label
	MAKE MY DAY Z DU GEVRES	107NC34	DILASSER Marc	FRA	CSI3*
	ARQANA DE RIVERLAND	105PD87	FALIGOT Juliette	FRA	CSI3*
	FAST DES CEDRES VERTS	107CF28	FALIGOT Juliette	FRA	CSI3*
	FULGURANT DE LOLIVIER	107ZL37	FILATRIAU Jean Francois	FRA	CSI3*
	GERSHWIN DROMELLE	107YO95	FILATRIAU Jean Francois	FRA	CSI3*
	FRUNA DE KOGIS	107CQ26	FOUTRIER Guillaume	FRA	CSI3*
	TOP OF THE BILL 89 Z	107CJ93	FOUTRIER Guillaume	FRA	CSI3*
	DAIRZEL DUVERIE	106VM95	GAUTIER Alexis	FRA	CSI3*
	FRANQUELIN DU BOSQ	108GA79	GAUTIER Alexis	FRA	CSI3*
	ELLIOT DE GINEAU	107AO37	GENIN Bertrand	BEL	CSI3*
	HOLIDAY DE LA BOUVERIE	106SE42	GENIN Bertrand	BEL	CSI3*
	BAGATELLE DE GRANLIEU	105VF99	GUIMBAL Patrick	FRA	CSI3*
	MISTRAL D	106AY50	GUIMBAL Patrick	FRA	CSI3*
	CHAMPAGNE DESTINY'S Z	107WG92	HAZEBROUCQ Xavier	FRA	CSI3*
	CORDILLO VAN DEN BOSRAND Z	107RM39	HAZEBROUCQ Xavier	FRA	CSI3*
	DARK LADY DU VAL DU GEER	104FH42	HEDIN Benjamin	FRA	CSI3*
	FANTASIO FLOREVAL Z	105OK17	HUREL Cedric	FRA	CSI3*
	KARLSSON P	107OB98	HUREL Cedric	FRA	CSI3*
	ZAP ZA RAP	106YH36	HUREL Cedric	FRA	CSI1*
	CASQUETTO VAN DE HELLE	107YA61	JOCHEMS Kevin	NED	CSI3*
	O. ZIEZO DB	107IJ90	JOCHEMS Kevin	NED	CSI3*
	A SPECIAL GIFT Z	108XL62	JOOSTEN Tani	NED	CSI1*
	GALDAL ME	106DS97	JOOSTEN Tani	NED	CSI3*
	FIRMAN VILLERS	107QH40	JOUANNETEAU Thibaut	FRA	CSI3*
	GOLENSKA VILLERS	108DB97	JOUANNETEAU Thibaut	FRA	CSI3*
	CASSIDY VH KAPELHOF Z	108CQ58	KIRK Jemma	GBR	CSI1*
	LEROY VAN DE MUGGENHOEK	107LI09	KIRK Jemma	GBR	CSI3*
	BELLIFRANE CHALUSSE	105TY81	LALOUX Aurore	FRA	CSI1*
	DAGON DES BALEINES	106SZ20	LAMBERT Mathieu	FRA	CSI1*
	QUATTRO VAN SCHUTTERSBOF	108CB13	LAMBERT Mathieu	FRA	CSI1*
	DIM UP LOISEL	106YL35	LAMBERT Thomas	FRA	CSI3*
	QUININE VAN DE PEERDEBOS	107RH11	LAMBERT Thomas	FRA	CSI3*

Head Number	Horse Name	FEI ID	Rider	Nation	Label
	DIVINE DE B'NEVILLE	106IV62	LE VOT Arthur	FRA	CSI3*
	DJINN CECE	107TV99	LE VOT Arthur	FRA	CSI3*
	DUCHESSE DES SAULES	106UV57	LEFEBVRE Eric	FRA	CSI1*
	ASCOT DES IFS	105OT40	LEPREVOST BLINLEBRETON Eden	FRA	CSI3*
	DARKHORSE BRIMBELLES	106JC08	LEPREVOST BLINLEBRETON Eden	FRA	CSI3*
	HIPSTER DE LA VIGNE	108GZ06	LEPREVOST BLINLEBRETON Eden	FRA	CSI1*
	FOR MILLIONS DE PAO	107QC09	LEVY Edward	FRA	CSI3*
	VITOT DU CHATEAU	104QT36	LEVY Edward	FRA	CSI3*
	CHENDRO MB Z	108BM04	LHEUREUX Alexis	FRA	CSI1*
	FLEUR CHARBONIERE	107QO97	LHEUREUX Alexis	FRA	CSI3*
	FOR EVER DE BAUMONT	107KF77	LHEUREUX Alexis	FRA	CSI3*
	CASA LADY LOVE PS OLD	107MR31	LOPEZ LIZARAZO Rene	COL	CSI3*
	DRISS DE KERGLENN	106WL44	LOPEZ LIZARAZO Rene	COL	CSI3*
	DIVINE DE LA NAVE	107AJ61	MARCOTTE Valentin	FRA	CSI3*
	KALANDA W	107RV16	MARCOTTE Valentin	FRA	CSI3*
	CHACELLE	105WU32	MARTIN Agathe	FRA	CSI3*
	IRON MAN 111	103WF12	MARTIN Agathe	FRA	CSI3*
	IPSTHAR	106DE41	MOERINGS Bas	NED	CSI3*
	KIVINIA	107FY84	MOERINGS Bas	NED	CSI3*
	CROONER TAME	108NW85	MOISSONNIER Megane	FRA	CSI3*
	DELICATE HISTOIRE	106NN49	MOISSONNIER Megane	FRA	CSI3*
	CHISTERA MAIL	105XU73	MONTGOURDIN Kiara	FRA	CSI1*
	DAYDREAM DE L'HEUREUX	106UW87	MORTIER Pierre Alain	FRA	CSI1*
	EUPHORY DES FORETS	106TL17	MORTIER Pierre Alain	FRA	CSI3*
	LAKE TAHOU	106HF73	MORTIER Pierre Alain	FRA	CSI3*
	FOL AMOUR ST DENIS	107BG87	MOURIER Jean Luc	FRA	CSI3*
	GRAVITY LCH	105WX78	MOURIER Jean Luc	FRA	CSI3*
	AIRMES DES BALEINES	105OT25	NAHRA Carla	FRA	CSI1*
	HOPE DU SARTEL	108R011	PAILLOUSSE Max	FRA	CSI1*
	FULL OPTIONS D'ELO	107QT28	PAROTY Guillaume	FRA	CSI3*
	FURIOSO DU NEVEZ	107IV57	PAROTY Guillaume	FRA	CSI3*
	SEA COAST CHICA V.V. Z	107KE41	PATTEET Gudrun	BEL	CSI3*



Head Number	Horse Name	FEI ID	Rider	Nation	Label
	SEA COAST ENJOY Z	106MP17	PATTEET Gudrun	BEL	CSI3*
	SEA COAST QARVALJO D'OR	108MC60	PATTEET Gudrun	BEL	CSI1*
	HOPEFUL DE BLONDEL	108FB60	ROUSSEL Aymeric	FRA	CSI1*
	TYAVAX DU PLANT	103ZF00	ROUSSEL Aymeric	FRA	CSI1*
	CORSINI VD KEIHILL Z	106VE41	ROZIER Philippe	FRA	CSI3*
	PRESTIGIO LS LA SILLA	104LX49	ROZIER Philippe	FRA	CSI3*
	CORNET BLUE PS	107FB27	SLAGTER Amanda	NED	CSI3*
	GUIDO	107PO22	TALEB Emma	FRA	CSI1*
	ZE CARIOCA	105PM07	TALEB Emma	FRA	CSI1*
	NEW LIBERO ONE D'ASSCHAUT	106PM73	TOURON Thibault	FRA	CSI3*
	VITALHORSE LIVONA HBC	108CL31	TOURON Thibault	FRA	CSI3*
	AONIA DOMAIN	105MM09	VAN DEN BRINK Dennis	NED	CSI3*
	KALLAS	106ZX06	VAN DEN BRINK Dennis	NED	CSI3*
	AMBRE D'ELINCOURT	105QR90	VANCRAYELYNHGE Alice	FRA	CSI3*
	DIOR TER KLOMP Z	103TG82	VANCRAYELYNHGE Alice	FRA	CSI3*
	DENZELNOOR Z	107GR22	VANDERHASSELT Yves	BEL	CSI3*
	KIARADO	104YB97	VANDERHASSELT Yves	BEL	CSI3*
	DA SILVA VAN'T SCHAAPHOF Z	107EN64	WELLENS Anthony	BEL	CSI3*
	INVINCIBLE	107FV04	WELLENS Anthony	BEL	CSI3*

Retrouvez la start list et les résultats sur

[lillehorseevent.com/jumping](https://lillehorseevent.com/jumping)

# NOTES



# Programmation CSI & animations

	JEUDI 12 DÉCEMBRE	VENDREDI 13 DÉCEMBRE	SAMEDI 14 DÉCEMBRE	DIMANCHE 15 DÉCEMBRE
9H00				<b>9:30</b> ÉPREUVE N°10 : PRIX FONDATION TRIOMPHE DU CŒUR CSI ★★★ SMALL TOUR 145 CM   A AU CHRONO
10H00		<b>10:00</b> ÉPREUVE N°4 PRIX BUTTERFLY ET BRASSERIE ST OMER CSI ★ 130 CM   A AU CHRONO	<b>10:00</b> ÉPREUVE N°7 PRIX MEL ET CWD SELLIER CSI ★★★ SMALL TOUR 140 CM   A AU CHRONO	
11H00		<b>11:15</b> VOLTIGE	<b>11:15</b> PONY GAMES	
12H00	<b>12:30</b> ÉPREUVE N°1 PRIX INSTITUT PASTEUR DE LILLE ET VILLE DE LILLE CSI ★★★ SMALL TOUR 140 CM   TEMPS DIFFÉRÉ			<b>12:00</b> ÉPREUVE N°11 PRIX LABORATOIRE LPC ET ANTARES CSI ★ GRAND PRIX 135 CM AU CHRONO AVEC BARRAGE
13H00		<b>13:30</b> ÉPREUVE N°5 PRIX LYRECO ET DEVOUCOUX SELLIER CSI ★★★ BIG TOUR 145 CM A AU CHRONO AVEC BARRAGE	<b>13:30</b> ÉPREUVE N°8 PRIX REGION HAUTS-DE-FRANCE CSI ★ 130 CM   TEMPS DIFFÉRÉ	
14H00			<b>14:45</b> DRESSAGE	<b>14:30</b> ÉPREUVE N°12 PRIX LILLE GRAND PALAIS ZENITH CSI ★★★ GRAND PRIX 150 CM   2 MANCHES
15H00	<b>15:30</b> ÉPREUVE N°2 PRIX ROYAL JUMP ET HORSE PILOT CSI ★ 130 CM   A AU CHRONO	<b>15:45</b> ATTELAGE	<b>16:15</b> PLONGEZ AU CŒUR DES SOINS VÉTÉRINAIRES AVEC EQUITOM	
16H00				<b>16:45</b> HORSE BALL
17H00				
18H00	<b>18:30</b> ÉPREUVE N°3 PRIX DÉPARTEMENT DU NORD ET BUTET SELLIER CSI ★★★ 145 CM   A AU CHRONO	<b>18:30</b> ÉPREUVE N°6 PRIX DECATHLON CSI ★★★ SMALL TOUR 140 CM   TEMPS DIFFÉRÉ	<b>18:30</b> ÉPREUVE N°9 PRIX DEFENDER CSI ★★★ BIG TOUR 145 CM   2 MANCHES	
19H00				
20H00				

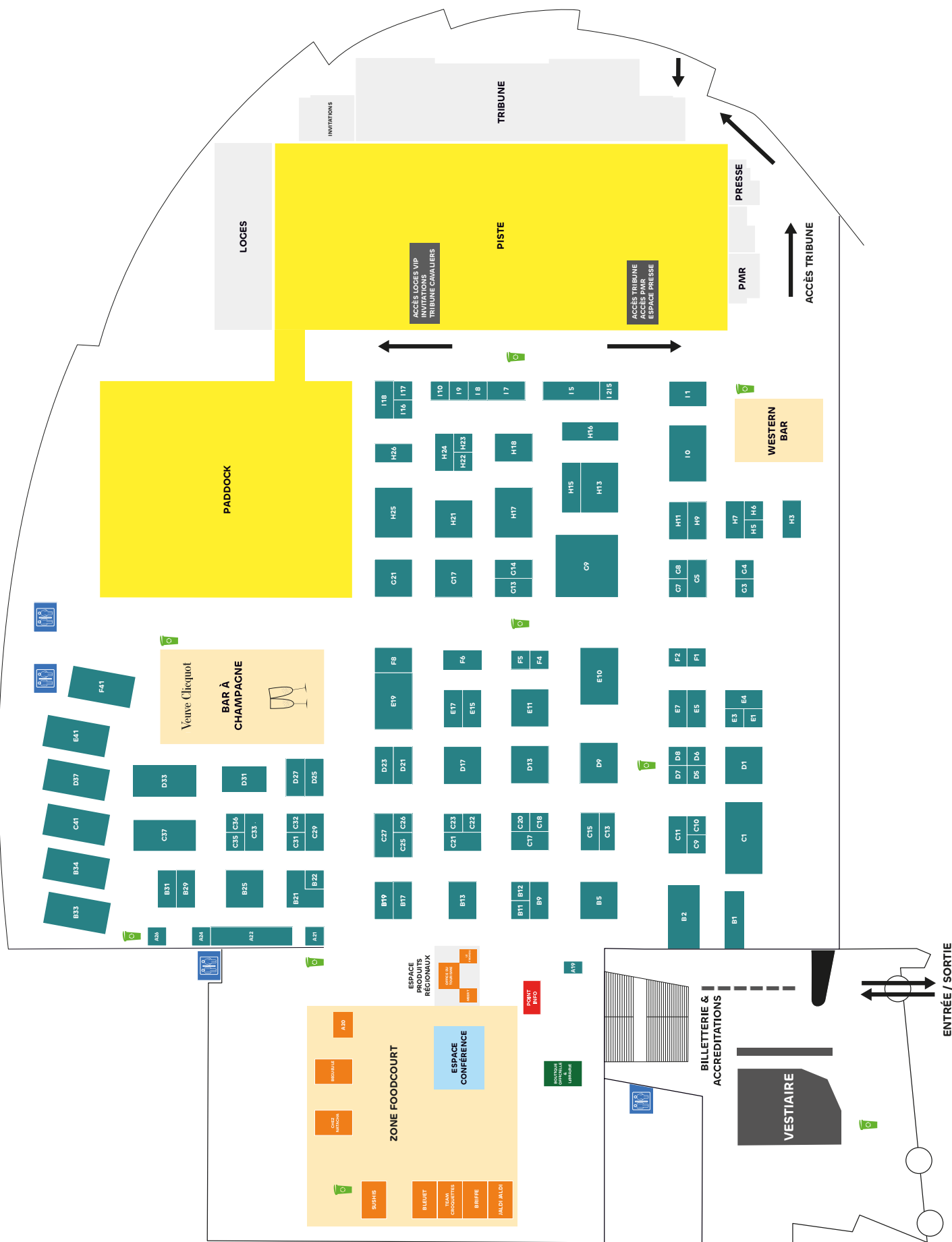
# Programmation des conférences

	JEUDI 12 DÉCEMBRE	VENDREDI 13 DÉCEMBRE
10H00		<b>10:00</b> <b>EQUITOM : l'impact insoupçonné des dents sur la vie et les performances des chevaux</b> Alexandra Josse DVM
14H00	<b>14:00</b> <b>Améliorer sa position à cheval - Biomécanique</b> Aurélie Marécaux	<b>14:00</b> <b>Améliorer sa position à cheval - Biomécanique</b> Aurélie Marécaux
15H00	<b>15:00</b> <b>Application Cheval Bien-Être</b> IFCE - Catherine Ruhlmann	<b>15:00</b> <b>Enrichir le milieu de vie des chevaux et des poneys</b> FFE Alexia Bret Morel et Hélène Holvoet
	<b>15:30</b> <b>Equi-projet</b> Louise Payen	<b>15:30</b> <b>Ecurie active/équipement du bien être équin</b> Sarah Cuvelier
16H00	<b>16:00</b> <b>Meet up ! de Ponycorn</b>	
		<b>16:30</b> <b>Les quatre sources principales de nos problèmes équestres</b> Andy Booth x Decathlon
17H00		<b>17:30</b> <b>Gérer son cheval sans fausse note, éviter les pièges pour préserver performance et bien-être</b> Damien Charlet DVM
18H00		
19H00		

# Programmation des conférences

	SAMEDI 14 DÉCEMBRE	DIMANCHE 15 DÉCEMBRE
10H00	<b>10:00</b> <b>EQUITOM : Baisse de performance : analyser, comprendre et agir vite pour bien rebondir</b> Valentin Detobel DVM	<b>10:00</b> <b>Testez vos connaissances : le grand quiz santé équine d'Equitom !</b>
11H00	<b>11:00</b> <b>Gestion des stress en Equi coaching</b> S. Dubois	<b>11:00</b> <b>Améliorer sa position à cheval - Biomécanique</b> Aurélie Marécaux
13H00	<b>13:00</b> <b>Comment les chevaux apprennent et comprennent l'équitation</b> Andy Booth x Decathlon	<b>13:00</b> <b>Ma réponse aux cinq problèmes équestres les plus fréquents</b> Andy Booth x Decathlon
14H00	<b>14:00</b> <b>Meet up! de Entresesoreilles</b>	<b>14:00</b> <b>Comment éviter les problèmes de comportement avec mes chevaux ?</b> Maxime Baticle
15H00		<b>15:00</b> <b>Comment les chevaux apprennent et comprennent l'équitation ?</b> Maxime Baticle
16H00	<b>15:30</b> <b>Améliorer sa position à cheval - Biomécanique</b> Aurélie Marécaux	<b>16:00</b> <b>Comment motiver son cheval à aller sauter ?</b> Maxime Baticle
	<b>16:30</b> <b>Pony games</b> Celine Philippin Vermelhem	
17H00	<b>17:00</b> <b>Bien être et performance du cheval : le massage peut il y contribuer ?</b> Hélène Holvoet	
	<b>17:30</b> <b>Bit &amp; bridle fitting :L'importance de connaître et comprendre la morphologie équine</b> Géraldine Vandelvenne x Décathlon	
18H00		

**ZONE FUMEUR**





## AMÉNAGEMENT D'ÉCURIE • TRANSPORT

ABRIVERT	C32
AMI - TOPOLINO	D1
ANTILOPE VAN	C1
BOCKMANN	A22
BOXPROTEC	D23
CHARDRON	C41
CHEVAL HABITAT	D27
CHEVAL LIBERTE	D33/D37
CONCEPT SOL	D25
DE SUTTER NATURALLY	I1
DEFENDER	D31
EKEEP	B21
EQUIDEOS	C20
EQUIP'HORSE	C37
FAUTRAS	B34
FAUSTRUSTES	A26
IBR CONCEPT	B1
JAMES	F1
KESTRYAN	E5
LEVEQUE S CHARPENTE	C36
MTM	B33
MYVER	I5
STX	F41
THEAULT	E41

## ALIMENTATION • BIEN-ÊTRE ET SOINS • EQUIPEMENT DU CHEVAL ET DU CAVALIER INNOVATION • NOUVELLES SOLUTIONS

AL SPORTSWEAR	G14
ALFA JUMP	I16
ALFRA (HORSE NUTRITION PROJECT)	G5
ALLO NATUREL	C25
ANIMAL ROYAL	C17
ANTARES	G21
BACK ON TRACK	B13
BAUME DE VIE	C23
BIORET CHEVAL	C29
BLAGAPRO	F4
BUSATO	B29
CHEVAL O'VERT	D5
CHILDERIC SELLIER	E15
CWD	H25
DECATHLON	E10
DEVOUCOUX SELLIER	H13
EKIN	B11
EQUESTRIAN SHOP	B5
EQUI-BRIDE	B22
EQUIBENE	A21
EQUIDES / OXXER	H24

EQUILANNOO	C31
ERREPLUS SADDLERY	E17
EXPLORATOO	C22
FIBERSOIL	A24
FORESTIER SELLIER	H21
GEM	D17
GOLDEN HORSE	C9
GREENFIELD SELECTION	D9
HARCOUR	E19
HOMELIOR (BY HDPC)	B9
HORSE&TRAVEL	B19
HORSE PILOT	G17
HORSENO SELLERIE	I2
HSM CONFORT / DHACIER	C33
JENKO	C26
JU&PA	H16
LABOA	D7
LAS HELMET / TUCCI	H18
LE SABOTIER	E11
MORS AND MORE / VESTRIDE	D13
NATURAL'INNOV	I18
NIAO	C10
NOVIAL	C15
O'BELTAN	H26
OUTLET RIDING	F6
PENELOPE STORE	H17
POMMIER NUTRITION	C27
PREPPY SPORT	B17
SELLERIE CABALLERO	G9
SELLIER BUTET	F8
SELLERIE DES JURAIRES	B2
SP FRANCE	D21
TOP GRAVURES	C13
TRM - PRINCE EQUITATION	I8
UCHA	I7
WOW SADDLES	C13

## ART • DÉCORATION • BIJOUX CADEAUX • MÉDIA • EDITION LIBRAIRIE • SERVICES • WESTERN

BENOIT LES ANIMAUX EN BOIS	C11
CAVALASSUR	H15
CAVALIMAGE	I17
DESIGN TRIP	E7
EUGENE ELLIA	I9
GROUPAMA NORD-EST	H23
LES CRINS D'OR	F2
MAISON AUSICA	I10
MAISON ECO STYLE	B25
MYL'ART GALLERY	D8
SNOWBOX	H3

## ÉLEVAGE ET COMPÉTITION FORMATIONS • MÉTIERS DU CHEVAL • INSTITUTIONS ET ORGANISMES DE TOURISME ÉQUESTRE

50 PROD	H9
AFASEC	E4
CENTRE EQUESTRE TIMBORNE	G8
DEPARTEMENT DU NORD	H7
ECOLE MILITAIRE D'EQUITATION	G4
ECURIES DES PEUPLIERS	C21
EQUITOM NAMUR	C35
HIPPODROME DE MARCQ-EN-BARCEUL	E3
IFCE	G7
INSTITUT DE GENECH	H6
INSTITUT PASTEUR	A19
LA GARDE REPUBLICAINE	G3
LA JUMENT VERTE	H22
LABEL EQUURES	H5
LE CHEVAL EN HAUTS-DE-FRANCE	I0
LES SABOTS DU CŒUR DE LEA	E1
MAURIZIO TURI HORSEMANSHIP	D6
MFR	H11
MY-UUU	C18
VALISOL	B31
WIZIU	B12

## FOODCOURT

## RESTAURATION

BEGUEULE • BLEUET • BRIFFE CHEZ  
NATACHA • JALDI JALDI • SUSHIS  
TEAM CROQUETTES

## ESPACE PRODUITS RÉGIONAUX

LE FROMDU • MEERT  
OFFICE DU TOURISME

L'UNIVERS DU BONBON

A20



POUBELLES / ZONE DE TRI

# INFORMATIONS PRATIQUES

## Lille Horse Event

### HORAIRES D'OUVERTURE

- Jeudi 12 décembre 2024 : de 12h00 à 22h00
- Vendredi 13 décembre 2024 : de 9h00 à 22h00
- Samedi 14 décembre 2024 : de 9h00 à 22h00
- Dimanche 15 décembre 2024 : de 8h30 à 19h30

### BILLET SALON, CSI ★ ET ANIMATIONS (HORS CSI ★★★)

#### ACCÈS SALON 1 JOUR

- Tarif plein 14,00 €
- Tarif licencié 12,00 €
- Tarif groupe 12,00 €
- Tarif réduit 10,00 €
- Enfant moins de 6 ans Gratuit
- Pass famille 38,00 €  
Accès salon samedi ou dimanche 2 adultes + 2 enfants de 6 à 12 ans
- Pass Pro 2 jours 20,00 €  
Jeudi 12 et vendredi 13 décembre

### BILLETS CSI ★★★ (salon CSI ★ et animations inclus)

#### JEUDI 12/12

- Épreuve n°1 à 12h30 et n°3 à 18h30
- Tarif plein 30,00 €
- Tarif licencié et PMR 25,00 €
- Enfant moins de 3 ans Gratuit

#### VENDREDI 13/12

- Épreuve n°5 à 13h30 et n°6 à 18h30
- Tarif plein 30,00 €
- Tarif licencié et PMR 25,00 €
- Enfant moins de 3 ans gratuit

#### SAMEDI 14/12 DIMANCHE 15/12

- Épreuve n°7 à 10h et n°9 à 18h30
- Épreuve n°10 à 9h30 et n°12 GRAND PRIX

**SOLD OUT**

### SE RESTAURER SUR LILLE HORSE EVENT

RETROUVEZ DIFFÉRENTS ESPACES POUR VOUS RESTAURER SUR PLACE :

Sur l'**espace foodcourt** qui réunira 6 corners : **Begueule, Bleuet, Briffe, Jaldi Jaldi, Natacha et Team Croquette**

Sur le **Bar à Champagne** dégustez les produits de **l'Atelier Iodé et de Chouchou**

Sur le **Bar Western** retrouvez **sandwichs, wraps et salades**

**PLUS D'INFOS SUR [LILLEHORSEEVENT.COM](https://lillehorseevent.com)**